

X23J

KOMPAKTA LARVBANDSLIFTAR

Plattform

- 0,69 m x 1,30 m aluminiumplattform för 2 personer
- Ingång bak genom skjutgrind
- Fotbrytare
- Helt proportionellt reglage
- Ledad jibb
- Motordriven plattformrotation (124°)
- Fjärrstyrning (via kabel till plattformen)
- LCD-display med flera språk på plattformskonsol
- Lägessensor och lås på plattformskonsol
- Lastkänningssystem för arbetsområde
- Plattform konstruerad för enkel borttagning/växling
- Växelströmskabel till plattform
- 6,5 mm luftslang till plattform

Motor och transmission

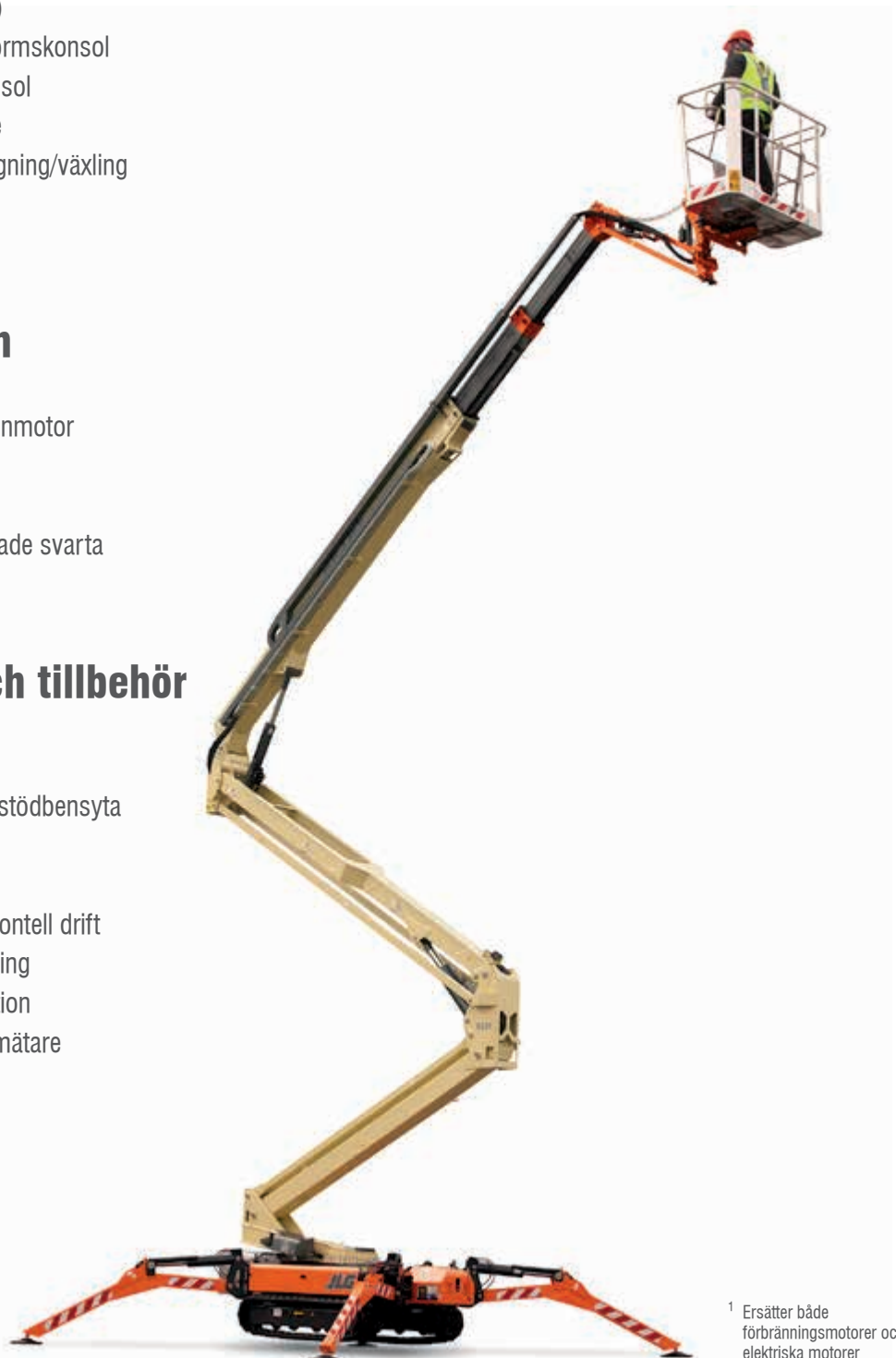
- Honda iGX440 – 11 kW (15 HK) bensinmotor
- 220 V, 50 Hz – 2,2 kW elektrisk motor
- Motorskydd
- 1,76 m x 0,23 m x 0,38 m högprofilerade svarta gummlarvband

Funktionsutrustning och tillbehör

- Automatisk stabilisering
- Automatisk stabilisering med variabel stödbensyta
- Avtrycksfria stödbensplattor
- Cylinderstångskydd på stödben
- Automatisk avstängning vid icke-horisontell drift
- Drivna larvbandsförlängningar/indragning
- 361° icke-kontinuerlig svängtorsrotation
- Svängtorsnssupplikning – givare och mätare
- Tre nödsänkningssystem
- Elektrohydrauliska reglage
- 2:a (hög) körhastighet
- Lyft-/fastgöringspunkter

Tillval

- 0,59 m x 0,79 m aluminiumplattform för 1 person
- Perkins 402.05 – 10,2 kW (14 HK) dieselmotor
- 110 V, 50 Hz – 2,2 kW elektrisk motor
- 100 A/h, 72 V litiumjon-kraftaggregat 1
- 1,76 m x 0,23 m x 0,38 m högprofilerade avtrycksfria gummlarvband

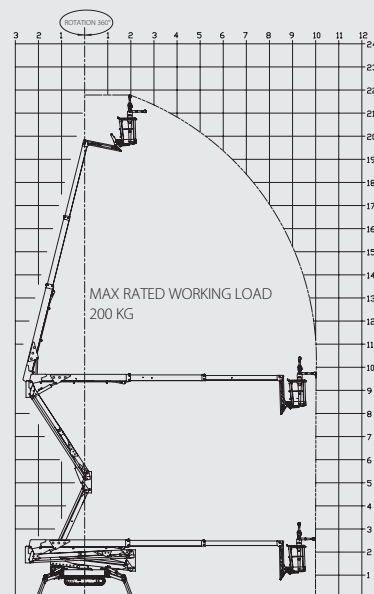
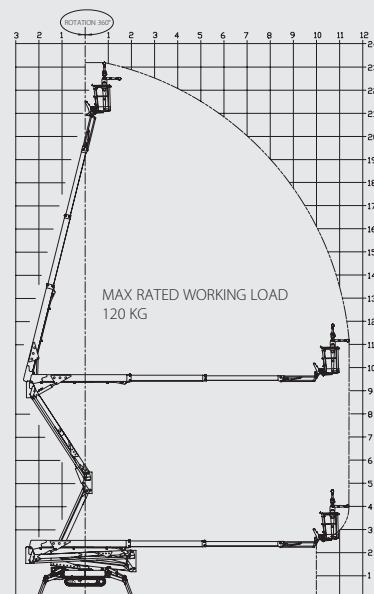


¹ Ersätter både förbränningsmotorer och elektriska motorer

X23J

KOMPAKTA LARVBANDSLIFTAR

Plattformshöjd med 120 kg kapacitet	21,10 m
Plattformshöjd med 200 kg kapacitet	19,70 m
Räckvidd (standardplattform med 120 kg)	11,13 m
Räckvidd (standardplattform med 200 kg)	9,75 m
Upp och över med 120 kg	9,38 m
Upp och över med 200 kg	7,96 m
Bomsväng (inte kontinuerlig)	361°
Jibbens längd	1,43 m
Jib – Jibrörelse (+/-)	85° (-1° / -86°)
Standardsplattformens yttermått (2 personer)	0,69 m x 1,30 m
Plattformens yttermått (smal, 1 person)	0,59 m x 0,79 m
Bredd, transportläge (standardplattform 2 pers.)	1,48 m
Bredd, transportläge (utan plattform) ¹	0,99 m
Höjd, transportläge ²	1,99 m
Längd, transportläge	6 m
Stödbensyta	3,98 m x 3,98 m
Maskinen vikt (med standardplattform) ³	2.990 kg
Vikt (med bensinmotor)	3.100 Kg
Maximalt marktryck (på stödben)	3,06 kg/cm ²
Maximalt marktryck (på larvbanden)	0,49 kg/cm ²
Körhastighet (en körhastighet) Bensin	-
Körhastighet (två körhastigheter) Bensin ⁴	1 / 1,7 Km/h
Backtagningsförmåga	40%
Maximal lutning under körning	13°
Max utgångs-/ingångsvinklar	Fram 22° / Bak 25°
Larvbandsdimension – Bridgestone högprofilerat svart gummi	1.76 m x 0.23 m x 0.38 m
Underredets bredd (indraget/utsträckt)	0.99 m / 1,29 m
Växelströmsmotor	110V eller 220V, 50Hz, 2.2kW
Motor	Honda iGX440, 11 kw Bensin

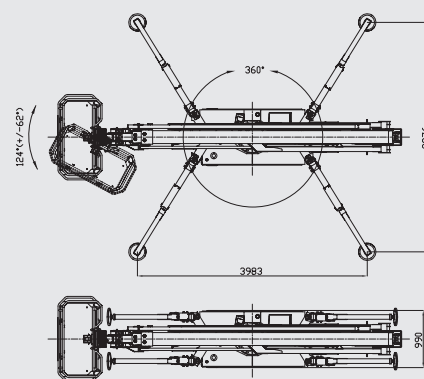
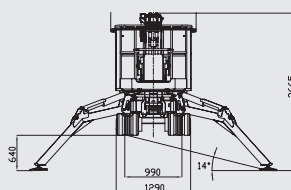
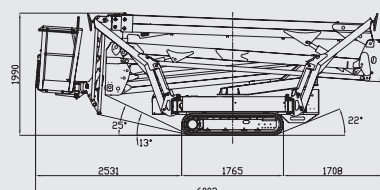


JLG Industries, Inc. is a leading designer and manufacturer of access equipment and complementary services and attachments.

JLG has manufacturing facilities in the United States, France, Romania, China and Belgium. Customers throughout Europe, Scandinavia, Africa and the Middle East benefit from a network of dedicated sales and service operations designed to deliver the highest levels of support.

JLG is an Oshkosh Corporation company.

www.jlgeurope.com



- ¹ Med stödbensplattor borttagna. Plattor ökar bredden med 75 mm i förvaringsläge.
- ² Ingen ändring av detta mått med eller utan stödbensplattor borttagna.
- ³ Torr vikt. Vissa tillval eller utföranden enligt nationella standarder kan öka vikten och/eller måtten.
- ⁴ Två körhastigheter standard på denna modell.

JLG is continually researching and developing products and reserves the right to make modifications without prior notice. All data in this document is indicative. Certain options or country standards will increase weight. Specifications may change to meet country standards or with the addition of optional equipment.